

## Aussenwand Holzrahmen/Holztafel, hinterlüftet, mit Installationsebene, geschalt

level	Baustoff	Dicke [mm]	[kg/m <sup>2</sup> ]	λ [W/m.K]	Brandverhalt ensklasse EN
innen					
1	Gipsplatte 12,5 mm	12	9,2	0,21	A2
2	Gipsfaserplatte Fermacell 12,5 mm	13	15	0,32	A2
3	Installationsebene Lattung 60/40 mm	40	2	0,18	C3
4	Mineralwolle für Rahmdicke	-	-	0,035	A1
5	Gipsfaserplatte Fermacell 12,5 mm	13	15	0,32	A2
6	Dampfsperre	0,5	1	X	X
7	KVH 60/240mm	240	13	0,18	C3
8	Mineralwolle für Rahmdicke	-	-	0,035	A1
9	Gipsfaserplatte Fermacell 12,5 mm	13	15	0,32	A2
10	Windbremse	0,5	0,5	X	X
11	Holz Lattung Vertikal 60/40 mm - Hinterlüftung	40	1,5	0,18	C3
12	Holz Lattung Horizontal 60/40 mm - Hinterlüftung	40	1,5	0,18	C3
13	Holz Lärche Aussenwandverkleidung 146/19mm	19	11,5	0,18	C3
außen					
Summe		430	85,2		



Konstruktionseigenschaften	
Wärme U	0,15 W/m <sup>2</sup> K
Brandschutz REI	60/45 -
Schallschutz	52 (-3, -10) dB
Hinweis	

ZEICHNUNG:

Konstruktion / Schichtaufbau VESPER HOMES

AUSSENWAND\_HOLZSCHALUNG VERTIKAL

www.vesperhomes.cz

Malá Štáhle 58  
CZ-795 01 Malá Štáhle  
tel.: 595 172 552



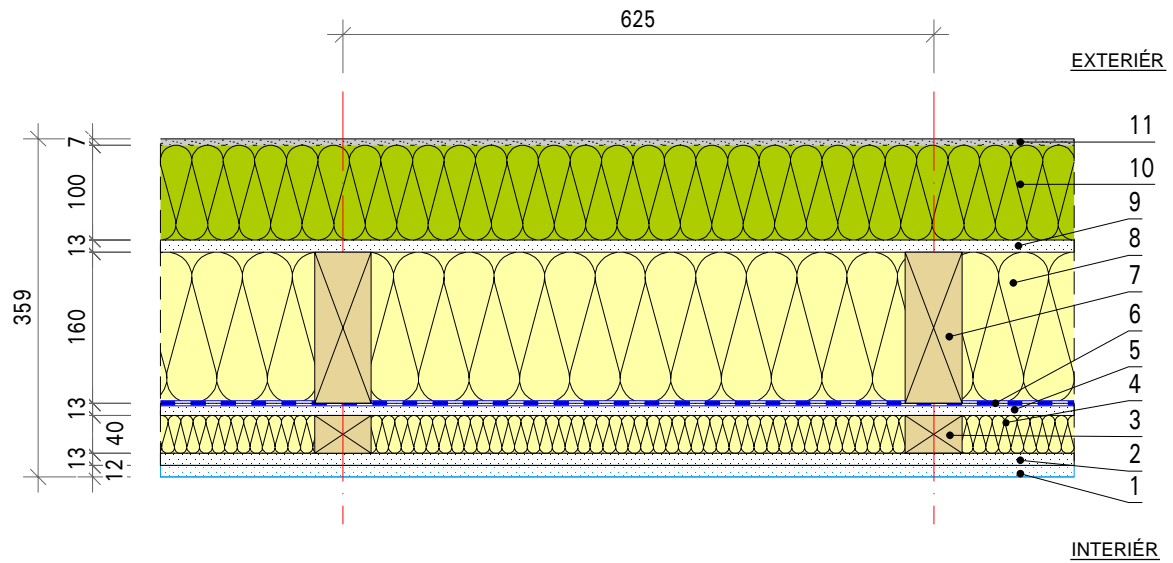
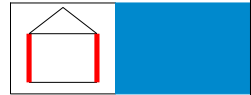
GEZEICHNET:  
VESPER

DATUM:  
30.09.2020

FORMAT:  
A4

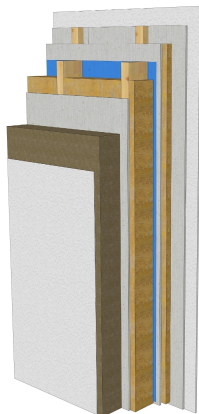
MASSTAB:  
M 1:8

ZEICHNUNG NR.:  
02-OS 001



## Aussenwand Holzrahmen/Holztafel, nicht hinterlüftet, mit Installationsebene, geputzt

level	Baustoff	Dicke [mm]	[kg/m <sup>2</sup> ]	λ [W/m.K]	Brandverhaltensklasse EN
innen					
1	Gipsplatte 12,5 mm	12	9,2	0,21	A2
2	Gipsfaserplatte Fermacell 12,5 mm	13	15	0,32	A2
3	Installationsebene Lattung 60/40 mm	40	2	0,18	C3
4	Mineralwolle für Rahmdicke	-	-	0,035	A1
5	Gipsfaserplatte Fermacell 12,5 mm	13	15	0,32	A2
6	Dampfsperre	0,5	1	X	X
7	KVH 60/160mm	160	10	0,18	C3
8	Mineralwolle für Rahmdicke	-	-	0,035	A1
9	Gipsfaserplatte Fermacell 12,5 mm	13	15	0,32	A2
10	Mineralwolle 100mm (WDVS)	100	5	0,035	A1
11	Unterputz + Armierung	7	5	X	X
außen					
Summe		359	77,2		



Konstruktionseigenschaften	
Wärme U	0,15 W/m <sup>2</sup> K
Brandschutz REI	60/45 -
Schallschutz	52 (-3, -10) dB
Hinweis	

ZEICHNUNG:

Konstruktion / Schichtaufbau VESPER HOMES

AUSSENWAND\_MIT PUTZSYSTEM

www.vesperhomes.cz

Malá Štáhle 58

CZ-795 01 Malá Štáhle

tel.: 595 172 552



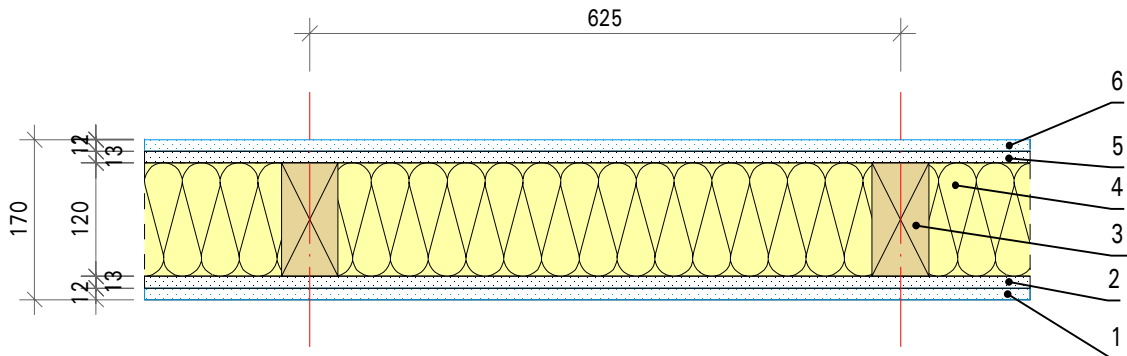
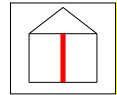
GEZEICHNET:  
VESPER

DATUM:  
30.09.2020

FORMAT:  
A4

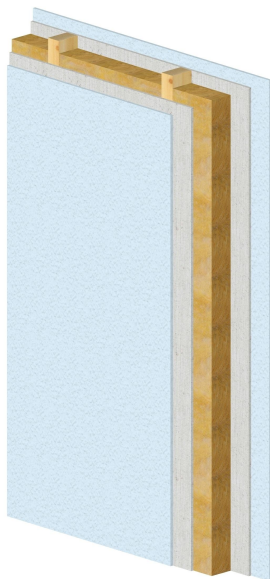
MASSSTAB:  
M 1:8

ZEICHNUNG NR.:  
02-OS 002



## Innenwand Holzrahmen/Holztafel, ohne Installationsebene, andere Oberfläche

level	Baustoff	Dicke [mm]	[kg/m <sup>2</sup> ]	λ [W/m.K]	Brandverhaltensklasse EN
innen					
1	Gipsplatte 12,5 mm	12	9,2	0,21	A2
2	Gipsfaserplatte Fermacell 12,5 mm	13	15	0,32	A2
3	KVH 60/120mm	120	8	0,18	C3
4	Mineralwolle für Rahmdicke	-	-	0,035	A1
5	Gipsfaserplatte Fermacell 12,5 mm	13	15	0,32	A2
6	Gipsplatte 12,5 mm	12	9,2	0,21	A2
innen					
Summe		170	56,4		



Konstruktionseigenschaften	
Wärme U	W/m <sup>2</sup> K
Brandschutz REI	60 -
Schallschutz	43 (-1, -5) dB
Hinweis	

ZEICHNUNG:

Konstruktion / Schichtaufbau VESPER HOMES

INNENWAND TRAGEND\_Konstruktionsholz 120mm

www.vesperhomes.cz

Malá Štáhle 58

CZ-795 01 Malá Štáhle

tel.: 595 172 552



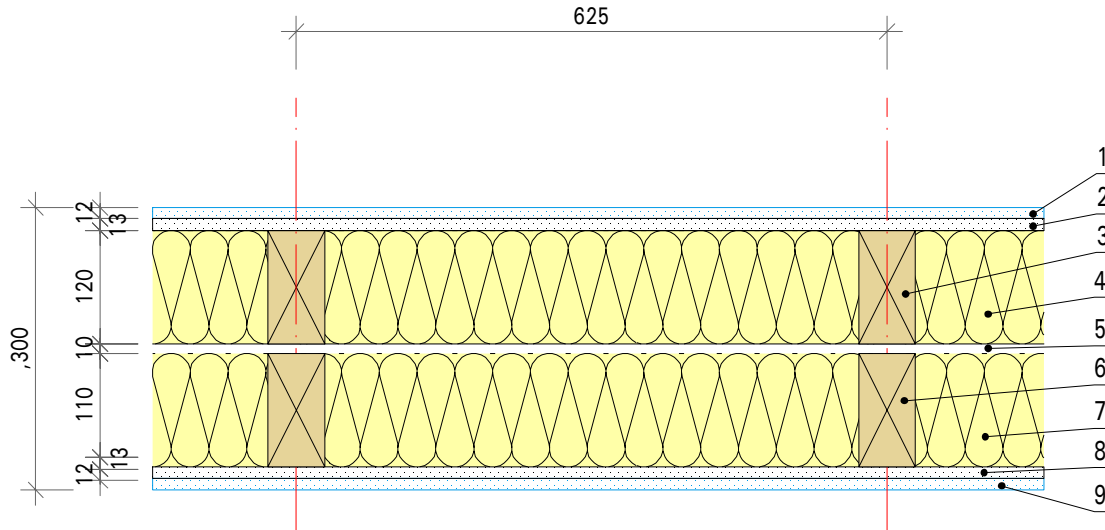
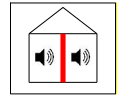
GEZEICHNET:  
VESPER

DATUM:  
30.09.2020

FORMAT:  
A4

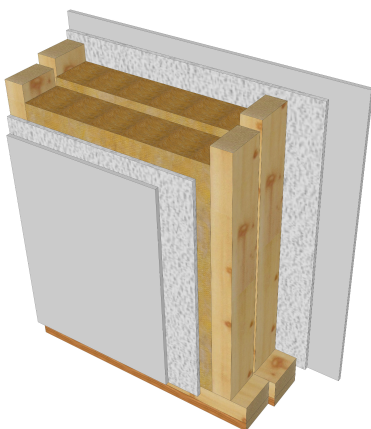
MASSSTAB:  
M 1:8

ZEICHNUNG NR.:  
03-VS 001



## Trennwand Holzrahmen/Holztafel, ohne Installationsebene, zweischalig, andere Oberfläche

level	Baustoff	Dicke [mm]	[kg/m <sup>2</sup> ]	λ [W/m.K]	Brandverhalt ensklasse EN
innen					
1	Gipsplatte 12,5 mm	12	9,2	0,21	A2
2	Gipsfaserplatte Fermacell 12,5 mm	13	15	0,32	A2
3	KVH 60/120mm	120	8	0,18	C3
4	Mineralwolle für Rahmdicke	-	-	0,035	A1
5	Luftspalte 10 mm (geschlossen)	10	0	X	X
6	KVH 60/120mm	120	8	0,18	C3
7	Mineralwolle für Rahmdicke	-	-	0,035	A1
8	Gipsfaserplatte Fermacell 12,5 mm	13	15	0,32	A2
9	Gipsplatte 12,5 mm	12	9,2	0,21	A2
innen					
Summe		300	64,4		



Konstruktionseigenschaften		
Wärme U		W/m <sup>2</sup> K
Brandschutz REI	60	-
Schallschutz	65 (-3, -10)	dB
Hinweis		

ZEICHNUNG:

Konstruktion / Schichtaufbau VESPER HOMES

TRENNWAND\_Konstruktionsholz 2x120mm

www.vesperhomes.cz

Malá Štáhle 58

CZ-795 01 Malá Štáhle

tel.: 595 172 552



GEZEICHNET:  
VESPER

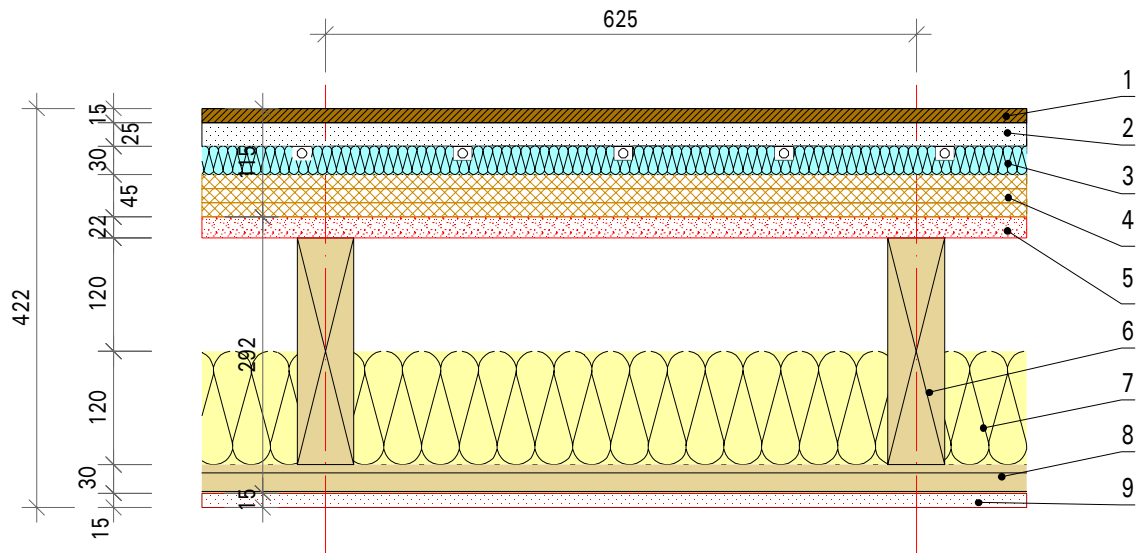
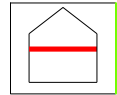
DATUM:  
30.09.2020

FORMAT:  
A4

MASSSTAB:  
M 1:8

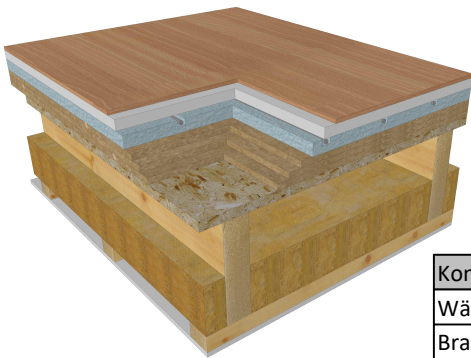
ZEICHNUNG NR.:  
03-VS 002

# 04 ST - Geschossdecke EFH



## Geschossdecke Holzrahmen/Holztafel, trocken, ohne Schüttung

level	Baustoff	Dicke [mm]	[kg/m <sup>2</sup> ]	λ [W/m.K]	Brandverhaltensklasse EN
innen					
1	Fussbodenbelag 15 mm	15	15	X	X
2	Gipsfaserplatte Fermacell Estrich-Elemente 2E22	25	30	0,14	A1
3	Fussbodenheizung Elemente 30 mm	30	0,6	X	X
4	Holzfaserverplatte 3x15mm	45	10	0,048	E
5	OSB3 22mm	22	14	0,13	D-s2
6	KVH 60/240mm	240	13	0,18	C3
7	Mineralwolle 100mm	-	5	0,035	A1
8	Holz Fichte Lattung 60/30 (a=400)	30	1,2	0,18	C3
9	Gipsplatte 15 mm	15	11,2	0,21	A2
innen					
Summe		422	100		



Konstruktionseigenschaften	
Wärme U	W/m <sup>2</sup> K
Brandschutz REI	-
Schallschutz	dB
Hinweis	

ZEICHNUNG:

Konstruktion / Schichtaufbau VESPER HOMES

GESCHOSDECKE\_FUSSBODENAUFBAU EFH

www.vesperhomes.cz  
 Malá Štáhle 58  
 CZ-795 01 Malá Štáhle  
 tel.: 595 172 552



GEZEICHNET:  
VESPER

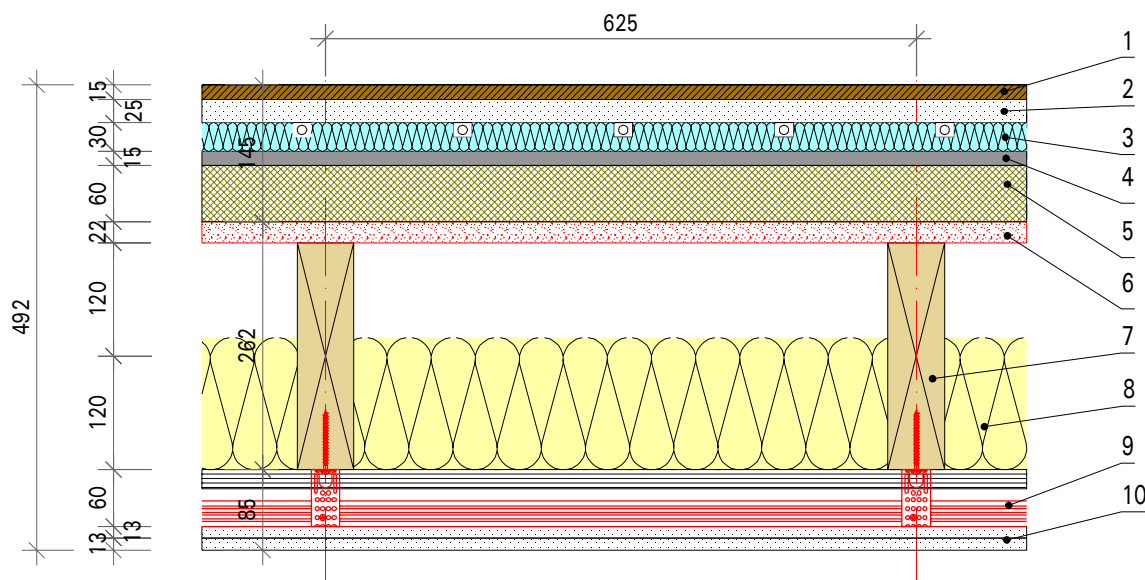
DATUM:  
30.09.2020

FORMAT:  
A4

MASSSTAB:  
M 1:8

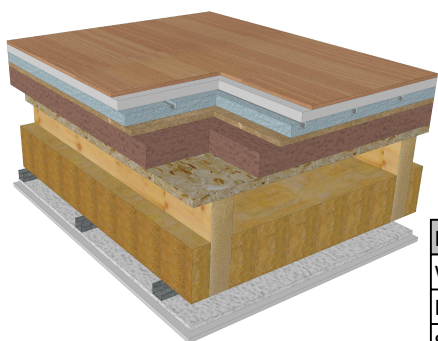
ZEICHNUNG NR.:  
04-ST 001

# 04 ST - Geschosdecke MFH/MGH



## Geschosdecke Holzrahmen/Holztafel, auf Lattung, trocken, mit Schüttung

level	Baustoff	Dicke [mm]	[kg/m <sup>2</sup> ]	λ [W/m.K]	Brandverhaltensklasse EN
innen					
1	Fussbodenbelag 15 mm	15	15	X	X
2	Gipsfaserplatte Fermacell Estrich-Elemente 2E22	25	30	0,14	A1
3	Fussbodenheizung Elemente 30 mm	30	0,6	X	X
4	Faserplatte (MDF/DHF) 15mm	15	9	0,048	E
5	Wabenschüttung (mit Estrich-Wabe)	60	45	0,09	A1
6	OSB3 22mm	22	14	0,13	D-s2
7	KVH 60/240mm	240	13	0,18	C3
8	Mineralwolle 140mm	-	6	0,035	A1
9	Akustik unf Feder-schine	60	0,6	0	0
10	Gipsfaserplatte Fermacell 2x12,5 mm	25	30	0,32	A2
innen					
Summe		492	163,2		



Konstruktionseigenschaften	
Wärme U	W/m <sup>2</sup> K
Brandschutz REI	-
Schallschutz	dB
Hinweis	

ZEICHNUNG:

Konstruktion / Schichtaufbau VESPER HOMES

GESCHOSDECKE\_FUSSBODENAUFBAU MFH/MGH

www.vesperhomes.cz

Malá Štáhle 58  
CZ-795 01 Malá Štáhle  
tel.: 595 172 552



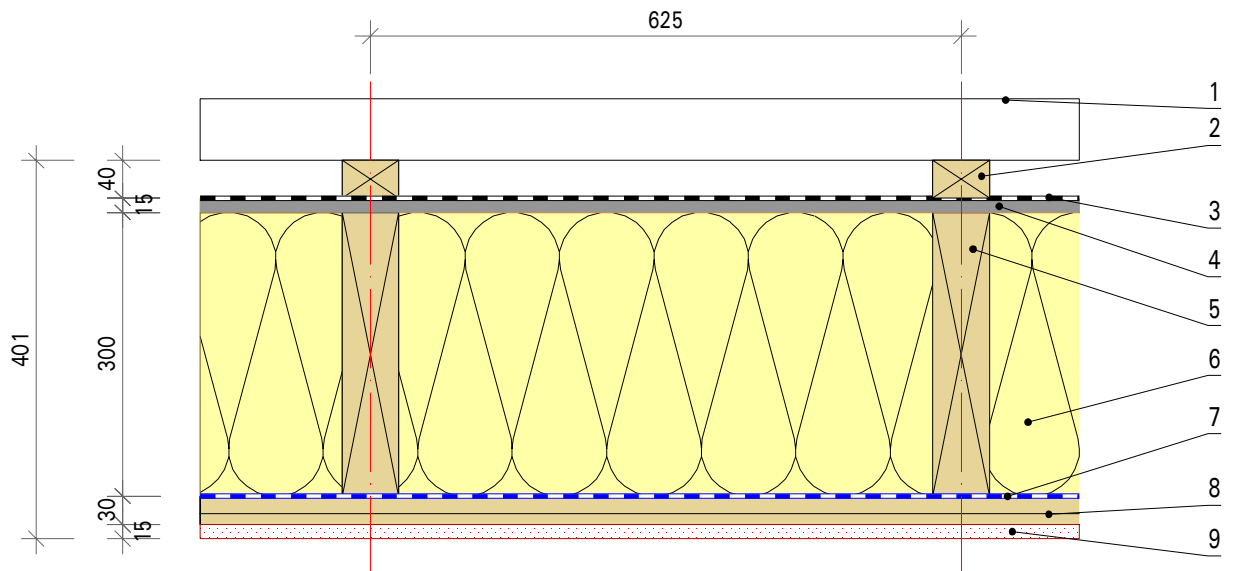
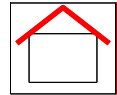
GEZEICHNET:  
VESPER

DATUM:  
30.09.2020

FORMAT:  
A4

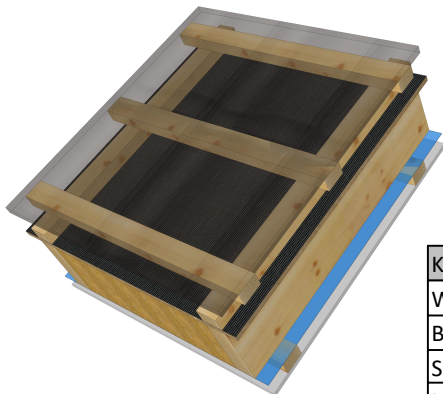
MASSSTAB:  
M 1:8

ZEICHNUNG NR.:  
04-ST 002



## Geneigtes Dach Holzrahmen/Holztafel, belüftet, mit Installationsebene, auf Lattung

level	Baustoff	Dicke [mm]	[kg/m <sup>2</sup> ]	λ [W/m.K]	Brandverhaltensklasse EN
außen					
1	Dacheindeckungsschichte	X	X	X	X
2	Holz Fichte Lattung 60/40 - Hinterlüftung	40	1,5	0,18	C3
3	Windbremse	0,5	0,5	X	X
4	Faserplatte (MDF/DHF) 15mm	15	9	0,048	E
5	LSH 60/300mm	300	20	0,18	C3
6	Mineralwolle für Rahmdicke	-	-	0,035	A1
7	Dampfsperre	0,5	1	X	X
8	Holz Fichte Lattung 60/30 (a=400)	30	1,2	0,18	C3
9	Gipsplatte 15 mm	15	11,2	0,21	A2
innen					
Summe		401	44,4		



Konstruktionseigenschaften	
Wärme U	0,13 W/m <sup>2</sup> K
Brandschutz REI	-
Schallschutz	dB
Hinweis	

ZEICHNUNG:

Konstruktion / Schichtaufbau VESPER HOMES  
GENEIGTES DACH\_Konstruktionsholz 300mm

www.vesperhomes.cz  
Malá Štáhle 58  
CZ-795 01 Malá Štáhle  
tel.: 595 172 552



GEZEICHNET:  
VESPER

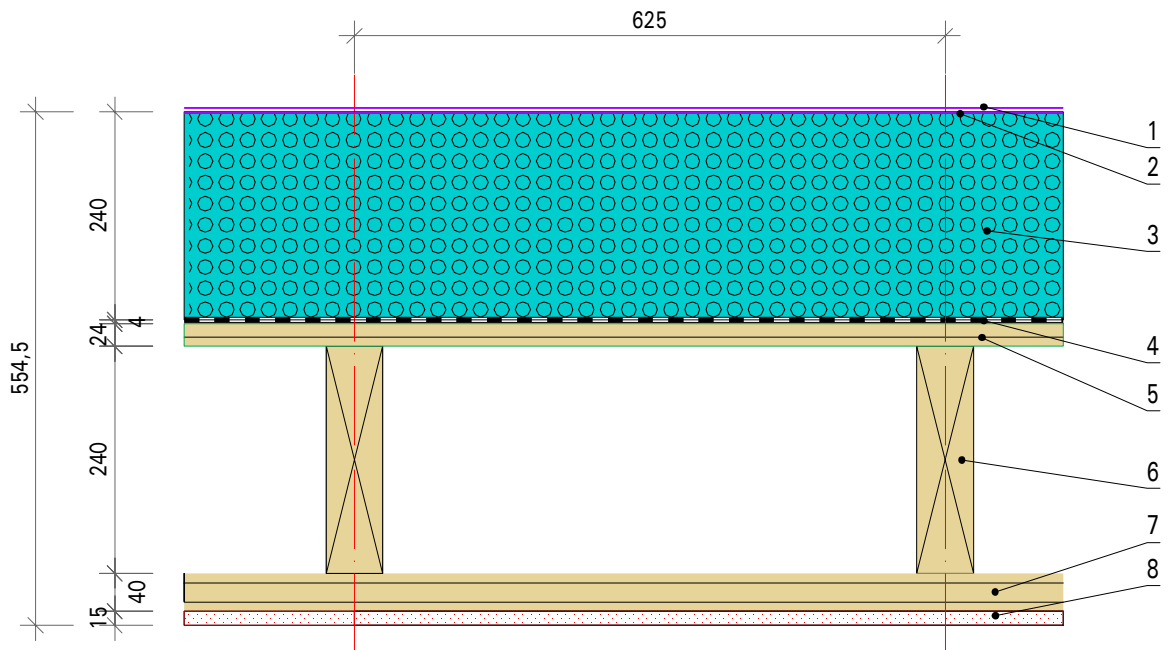
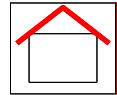
DATUM:  
30.09.2020

FORMAT:  
A4

MASSTAB:  
M 1:8

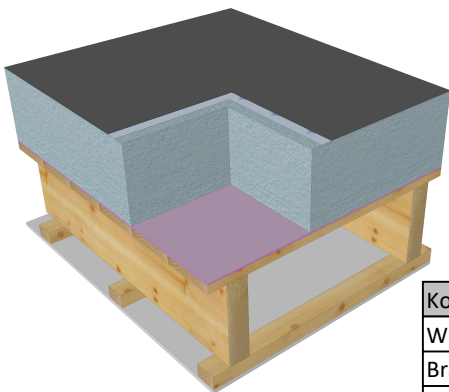
ZEICHNUNG NR.:  
05-KR 001





## Flachdach/flachgeneigtes Dach Holzrahmen/Holztafel, nicht hinterlüftet, mit Installationsebene

level	Baustoff	Dicke [mm]	[kg/m²]	λ [W/m.K]	Brandverhaltensklasse EN
außen					
1	Dachabdichtungsbahn z.B. EPDM/mPVC	1,5	0,7	X	B ROOF (t3)
2	Zwischenschicht geotex. 300g/m²	X	0,3	X	X
3	Polystyrol EPS 240 mm	240	5	0,037	E
4	Abdichtungsbahn z.B. Bitumen	4	0,5	X	X
5	Holzschalung 24mm	24	14	0,18	C3
6	KVH 60/240mm + Hinterlüftung	240	13	0,18	C3
7	Holz Fichte Lattung 60/30 (a=400)	30	1,2	0,18	C3
8	Gipsplatte 15 mm	15	11,2	0,21	A2
innen					
Summe		554,5	45,9		



Konstruktionseigenschaften	
Wärme U	0,13 W/m²K
Brandschutz REI	-
Schallschutz	dB
Hinweis	

ZEICHNUNG:

Konstruktion / Schichtaufbau VESPER HOMES

FLACHDACH\_Konstruktionsholz 240mm

www.vesperhomes.cz  
 Malá Štáhle 58  
 CZ-795 01 Malá Štáhle  
 tel.: 595 172 552



GEZEICHNET:  
VESPER

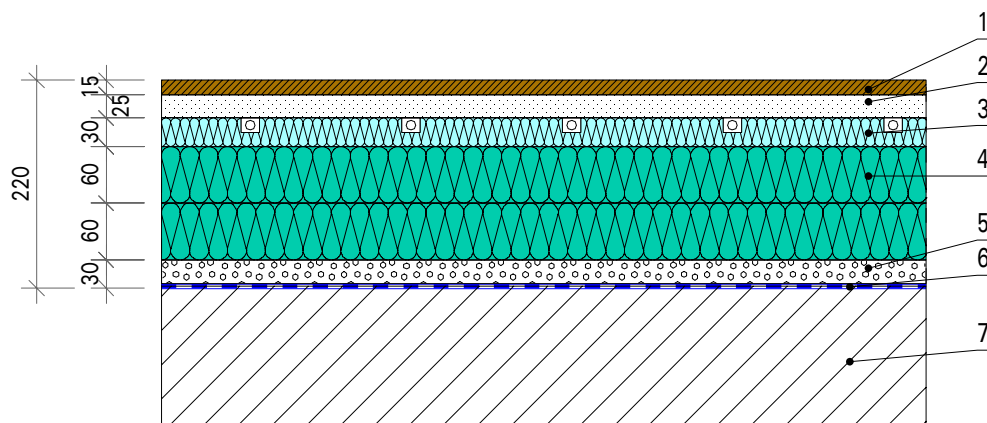
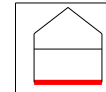
DATUM:  
30.09.2020

FORMAT:  
A4

MASSSTAB:  
M 1:8

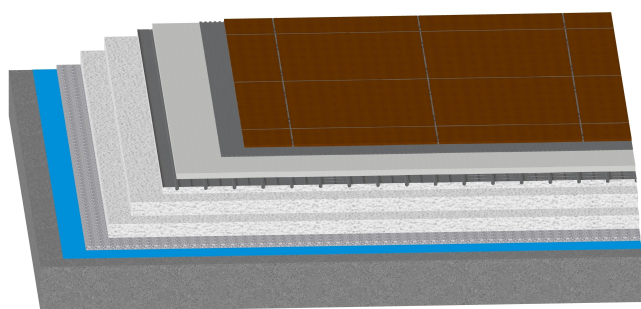
ZEICHNUNG NR.:  
05-KR 002





## Fussbodenaufbau auf Fundament, Fussbodenheizung

level	Baustoff	Dicke [mm]	[kg/m <sup>2</sup> ]	λ [W/m.K]	Brandverhaltensklasse EN
innen					
1	Fussbodenbelag 15 mm	15	15	X	X
2	Gipsfaserplatte Fermacell 2x12,5 mm	25	30	0,32	A2
3	Fussbodenheizung Elemente 30 mm	30	0,6	X	X
4	Polystyrol EPS 2x60mm	120	2,5	0,037	E
5	Fermacell Ausgleichsschüttung	30	12	0,09	A1
6	PE folie	0,1	0,5	X	X
7	Betonestrich	X	X	1,43	A1
außen					
Summe		220	60,6		



Konstruktionseigenschaften		
Wärme U		W/m <sup>2</sup> K
Brandschutz REI		-
Schallschutz		dB
Hinweis		

ZEICHNUNG:

### Konstruktion / Schichtaufbau VESPER HOMES FUSSBODENAUFBAU MIT FUSSBODENHEIZUNG

www.vesperhomes.cz  
Malá Štáhle 58  
CZ-795 01 Malá Štáhle  
tel.: 595 172 552



GEZEICHNET:  
VESPER

DATUM:  
30.09.2020

FORMAT:  
A4

MASSSTAB:  
M 1:8

ZEICHNUNG NR.:  
06-SKL 001